

In beeld brengen van OGGZ-problematiek

- monitor en indicatoren -

Prof dr. Bert van Hemert, psychiater
Epidemiologie van de OGGZ

Leids Universitair Medisch Centrum
Parnassia Bavo Groep

<http://www.psychiatrieweb.nl>



Wat is OGGZ?

- Openbare gezondheidszorg
- Publieke verantwoordelijkheid
- Bevorderen van de geestelijke volksgezondheid
- Gemeentebeleid
- GGD
- Samenwerkende instellingen



awp
Aanpak Winst
Participatie
Werk & Levenswijze

GGD
Hollands Midden
Hanneke Tielens
Rijkelijhuizen

GGD
ZUID-HOLLAND WEST
Liesbeth Smeets

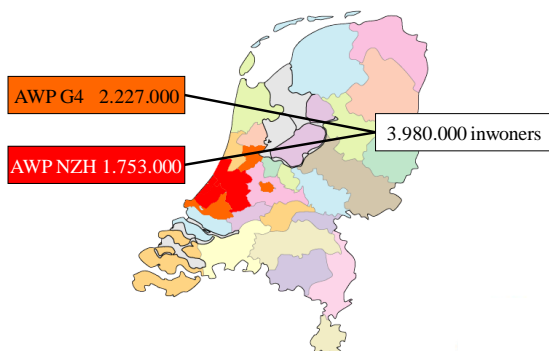
Gemeente Den Haag
Renske Glissen
Ad van Dijk

USER
Urban Social Exclusion Research

Marcel Buster

Gemeente Utrecht
Addi van Bergen

GGD
Rijnmond
Eva Mandos
André Wierdsma



Monitor OGGZ

- Beleidsinformatie prestatievelden WMO
- Omvangschattingen doelgroepen OGGZ
- Kenmerken van doelgroepen
- Trends over de tijd

Monitor OGGZ

- Conceptueel model — Judith Wolf – OGGZ ladder
- Kwaliteitskenmerken — Centre for Disease Controle
- Strategie — Academische werkplaatsen

Conceptueel model: OGGZ-ladder

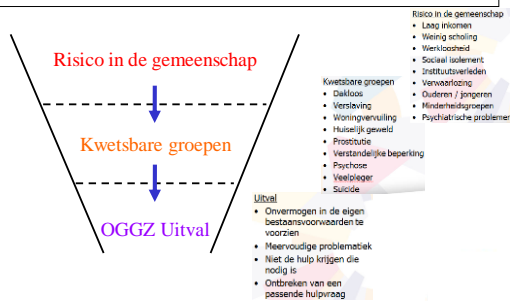
Treden	Doelgroep
0,1	Risicogroepen
2	Kwetsbaar in gemeenschap
3	Kwetsbaar in instituties
4	Kwetsbaar op straat

© J. Wolf 2006



J. Wolf, OGGZ in de WMO, 2006
<http://www invoeringwmo.nl/WMO/nl-NL/Gereedschapskist/Overzicht/>

OGGZ-trechter: doelgroepen



Kwaliteitskenmerken

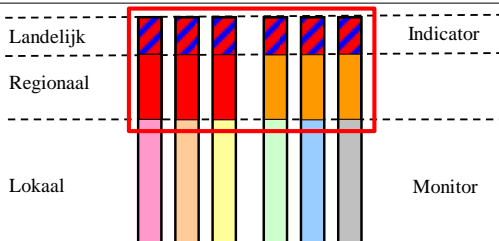
- Vraaggestuurd
 - Definities
 - Herkomstpopulatie
 - Kernindicatoren
- Acht CDC-eigenschappen
1. Eenvoud
 2. Flexibiliteit
 3. Kwaliteit vd gegevens
 4. Representativiteit
 5. Acceptatie
 6. Gevoeligheid
 7. Voorspellende waarde
 8. Tijdigheid



Buehler JW. Surveillance. In: Rothman KJ, Greenland S, Lash TL. Modern epidemiology. 2008: 459-480.

Strategie

bottom-up en top-down



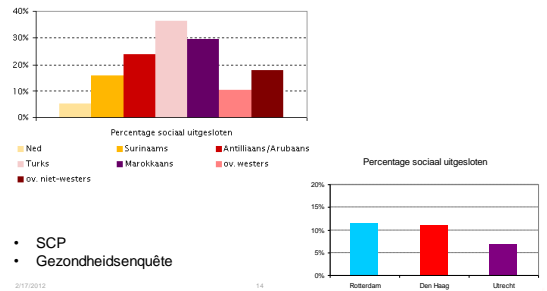
OGGZ Matrix

	Algemeen	Psychiatrie Drugs	Psychiatrie Alcohol	Psychiatrie Overig
Risico in de gemeenschap	Sociale Uitsluitings-Index			
Kwetsbare groepen 1		Drugs gebruikers in behandeling		
Kwetsbare groepen 2				
OGGZ Uitval				

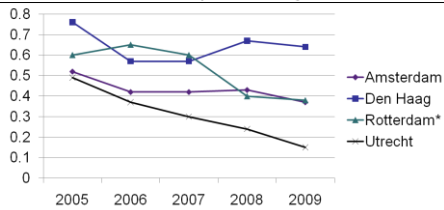
OGGZ Matrix

	Dak- en thuislozen	Illegaliteit	Justitie	Huiselijk geweld	Probleemgezinnen
Risico in de gemeenschap					
Kwetsbare groepen 1	Huisuitzettingen				
Kwetsbare groepen 2					
OGGZ Uitval	Winterkoude telling				

Trede 0, 1 Risicogroepen Sociale uitsluitingsindex

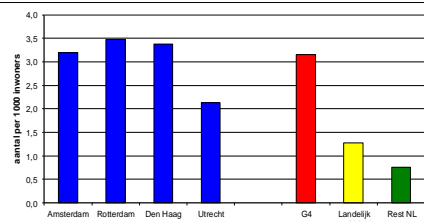


Trede 2 Kwetsbaar in de gemeenschap Aantal huisuitzettingen in verhouding tot totaal aantal corporatiewoningen



Maas, M., Planije, M.P. (2010). Monitor Plan van Aanpak Maatschappelijke Opvang: Rapportage 2009, Amsterdam, Den Haag, Utrecht en Rotterdam. Utrecht: Trimbos-instituut + Werkgroep USER

Trede 3 Kwetsbaar in instituties Druggebruikers* in behandeling / 1000 inwoners vanaf 15 jaar, 2010



* In behandeling i.v.m. opiaten of cocaine (injecteren/roken); bron LADIS/SIVZ
* Gemeentegrenzen 2010; bron CBS

Trede 4 Kwetsbaar op straat

Winterkoudeopvang G4

Onderzoek naar feitelijk daklozen



Logos: awp, GGD Hollands Midden, GGD ZUID-HOLLAND WEST, Gemeente Den Haag, Gemeente Utrecht, GGD Rijnmond, AWP OGGZ (Amsterdam, Rotterdam, Den Haag, Utrecht).