

Somatoforme stoornissen

What's in a name?

Bert van Hemert, psychiater
Parnassia psycho-medisch centrum
Leids Universitair Medisch Centrum



What's in a name?

That which we call a rose by any other name would smell as sweet

Shakespeare

Somatisatie

- Lichamelijke klachten
- Door de dokter niet verklaard door pathologische bevindingen
- Door de patiënt toegeschreven aan een ziekte
- Waarvoor medisch hulp voor gevraagd.

Lipowski 1988

Somatoforme stoornis (DSM-IV)

- Lichamelijke klachten
- Suggestie van een lichamelijke aandoening
- Niet volledig verklaard door een lichamelijke aandoening of door een andere psychische stoornis (bijvoorbeeld een paniekstoornis)
- Duur criterium
- Functionele beperkingen

Somatoforme stoornis

Er is een verschil van inzicht tussen de dokter en de patiënt over de oorzaak van een lichamelijke klachtenpresentatie

Somatoforme stoornis



Prevalentie in de eerste lijn

Prevalentie in de eerste lijn

- Lichamelijke Klachten
- Lichamelijk Onverklaarde Klachten (LOK)
- Somatoforme stoornissen

Lichamelijke Klachten

- Lichamelijke Klachten Vragenlijst (LKV)
- 51 lichamelijke klachten in de afgelopen week
- Geen, soms, geregeld, vaak

Algemene bevolking	
Mannen	2,5
Vrouwen	4,3
Totaal	3,6

Huisarts consulten	
Mannen	4,0
Vrouwen	5,7
Totaal	5,1

Somatische
Onderzoek
Universiteit
Leiden

Lichamelijk Onverklaarde Klachten (LOK)

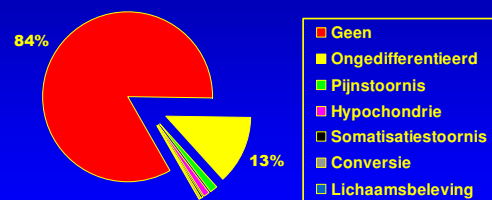
- Consulten bij de huisarts 30%
- Interne Geneeskunde polikliniek 51%
- Specialistische poliklinieken 37%-66%

G. Nimmán et al., 2000
JHE Stalenburg, 1999
AM van Hemert et al., 1993

DSM-IV somatoforme stoornissen

- Lichamelijke klachten
- Geen lichamelijke ziekte
- Gedrag alsof er een ziekte is
- **Functionele beperkingen**
- **Ziekte duur**

DSM-IV somatoforme stoornissen in de eerste lijn



Somatische
Onderzoek
Universiteit
Leiden

MWM de Waal, IA Arnold, JAH Eekhof, AM van Hemert, Somatoform disorders in general practice. Br J Psychiatry 2004

Afgrenzing tussen psychische stoornissen

Afgrenzing tussen psychische stoornissen

Somatoforme stoornis

- Ongedifferentieerde Somatoforme stoornis
- Pijnstoornis
- Somatisatiestoornis
- Hypochondrie
- Stoornis in de lichaamsbeleving
- Conversiestoornis

Andere psychische stoornis

- Depressieve stoornis
- Angststoornis
- Obsessieve compulsieve stoornis
- Dissociatieve stoornis
- Psychotische stoornis
- Persoonlijkheidstoornis

Afgrenzing tussen psychische stoornissen

Ongedifferentieerde Somatoforme stoornis

25%-40% Depressieve of angststoornis

OR: ± 3,5

Somatisatiestoornis

70% Depressieve stoornis
30% Angststoornis
65% Persoonlijkheidstoornis

Afgrenzing tussen psychische stoornissen

Hypochondrie

30% Depressieve stoornis

20% Angststoornis

? Obsessieve compuls. stoornis

? Psychotische stoornis

Conversiestoornis

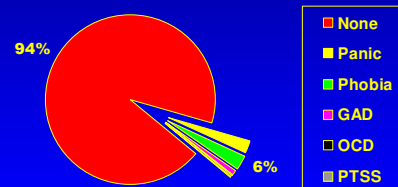
15% Neurologische aandoening

30% Depressieve stoornis

20% Paniekstoornis

Samenhang met angst en depressie

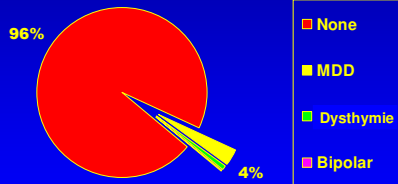
DSM-IV angststoornissen in de eertse lijn



Somatische Onderzoek Universiteit Leiden

MWM de Waal, IA Arnold, JAH Eekhof, AM van Hemert. Somatoform disorders in general practice. Br J Psychiatry 2004

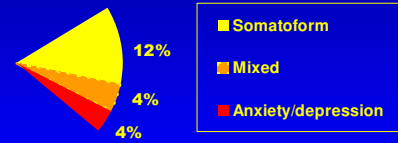
DSM-IV depressieve stoornissen in de eertse lijn



Somatische
Onderzoek
Universiteit
Leiden

MWM de Waal, IA Arnold, JAH Eekhof, AM van Hemert, Somatoform
disorders in general practice. Br J Psychiatry 2004

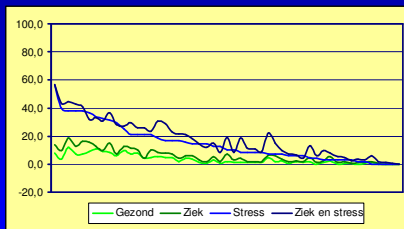
DSM-IV psychische stoornissen in de eertse lijn



Somatische
Onderzoek
Universiteit
Leiden

MWM de Waal, IA Arnold, JAH Eekhof, AM van Hemert, Somatoform
disorders in general practice. Br J Psychiatry 2004

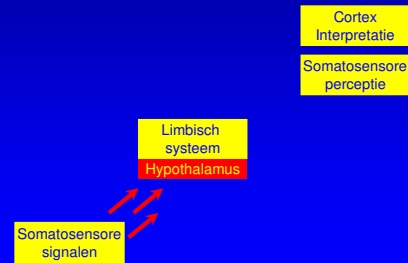
Lichamelijke klachten, lichamelijke ziekte en stress



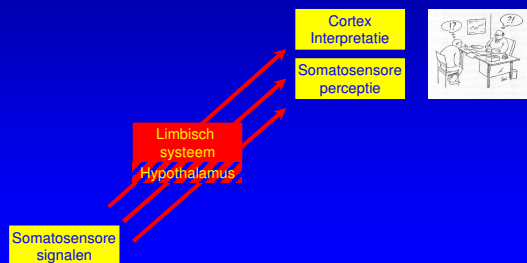
Somatische
Onderzoek
Universiteit
Leiden

MWM de Waal, IA Arnold, Spinhoven Ph, JAH Eekhof, AM van Hemert
Specificity of physical symptoms for anxiety and depression

Somatische filter hypothese



Somatische filter hypothese



Behandeling

Behandeling

Stepped care:

- Spontaan herstel
- Behandeling in de eerste lijn
- Verwijzing



Behandeling

- **Therapeutische relatie**
- Activeren
- Ontspanningsoefeningen
- **Cognitieve gedragstherapie**
- Relatiemanagement

- Medicatie



Therapeutische relatie

- Erkenning
- Adequaat medisch onderzoek
- Klachten nooit zonder goede gronden benoemen als psychisch
- Delen van de machteloosheid

- **Samenwerken!**

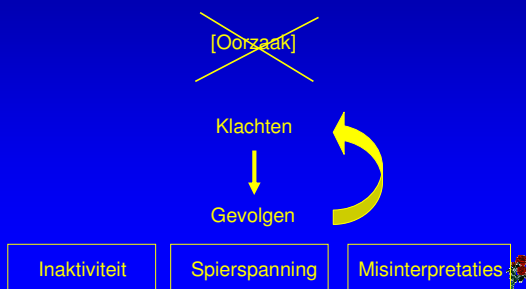


Cognitieve gedragstherapie

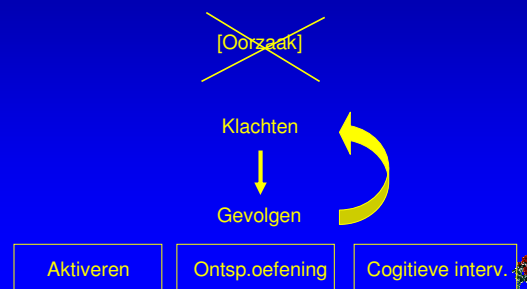
- Reatributie model
- Gevolgen model



Gevolgen model



Gevolgen model



Relatiemanagement

- Somatisatiestoornis
- Erkenning
- Vaste retourafspraken
- Alleen gericht onderzoek
- 50% reductie van kosten

Smith GR, Manson RA, Ray DC. Psychiatric consultation in somatization disorder. A randomized controlled study. *N Engl J Med* 1986; 314: 1407-13



Verwijzing

- Ernst van de klachten; functionele belemmeringen; ruimte voor verbetering
- Co-morbide angst en/of depressie
- Irrationele ziekteangst
- Beperken van de gevolgen van klachten
- **NIET**: verwachting van herstel van klachten

Van der Feltz-Cornelis C, van der Horst H (red). Handboek somatisatie. Lichamelijk onverklaarde klachten in de eerste en tweede lijn. Utrecht: de Tijdstroom, 2003



SOUL

Somatisatie Onderzoek Universiteit Leiden

Margot M.W. de Waal, gz-wetenschap
Ingrid A. Arnold, huisarts
Just A.H. Eekhof, huisarts
Albert M. van Hemert, psychiater



www.psychiatrieweb.nl

ZON-MW

Afd Huisartsgeneeskunde en Verpleeghuisgeneeskunde
Afd Psychiatrie

